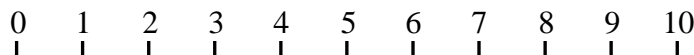


Edmonton System Assessment System (ESAS)

Оценка симптомов по числовой шкале в Эдмонтоне

Пожалуйста обведите кружком цифру, которая наилучшим образом описывает следующее:

Нет никакой боли



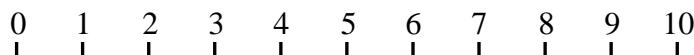
Нестерпимая боль

Отсутствие усталости



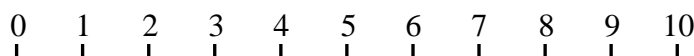
Совершенное бессилие
Полное отсутствие энергии

Отсутствие тошноты



Невероятная тошнота

Отсутствие депрессии



Сильнейшая депрессия:
Чувство уныния, печали,
безысходности, грусти

Отсутствие волнений, забот



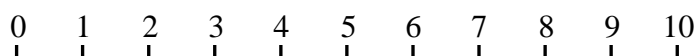
Нервозность, сильное волнение, глубокая озабоченность, сильное беспокойство

Отсутствие сонливости



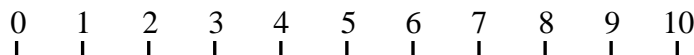
Очень сильная сонливость

Наличие очень хорошего аппетита



Полное отсутствие аппетита

Чувство полного благополучия:
наличие физического, эмоционального и духовного комфорта,
Правдиво отвечая на вопрос: „Как бы себя чувствуете?“



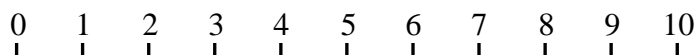
Полное отсутствие чувства благополучия, физического, эмоционального, духовного комфорта.

Нет никакой одышки



Очень сильная одышка

Другие проблемы



Имя пациента: _____

Дата заполнения: _____ Время: _____

СМОТРИ РИСУНОК ТЕЛА НА ОБОРОЕ СТРАНИЦЫ

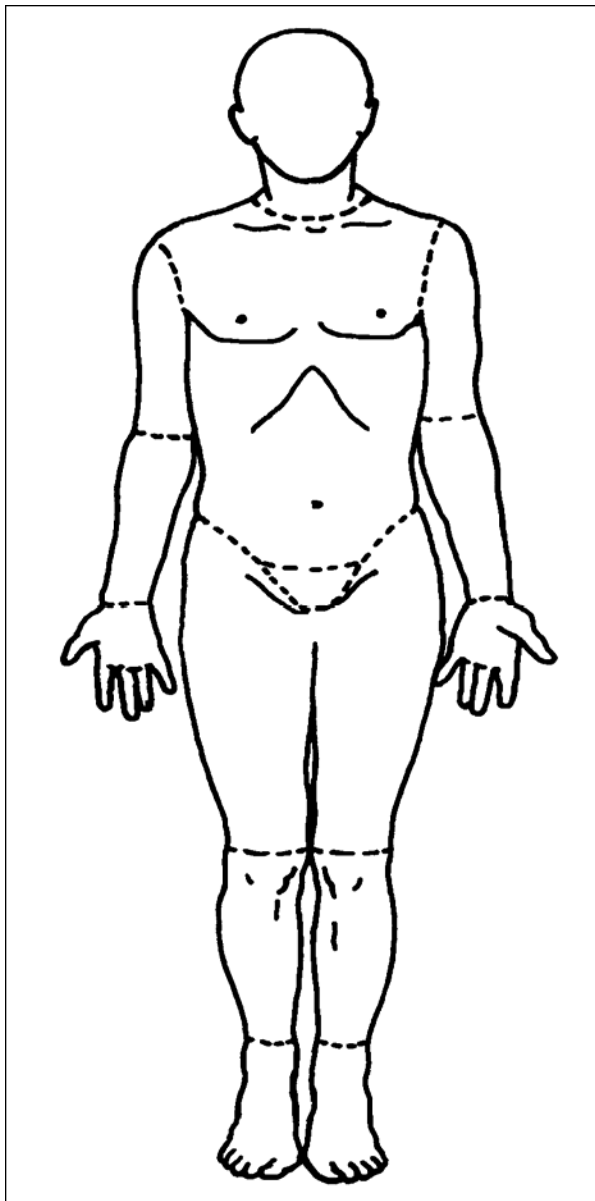
Заполнил: (выбрать подходящее)

___ пациент

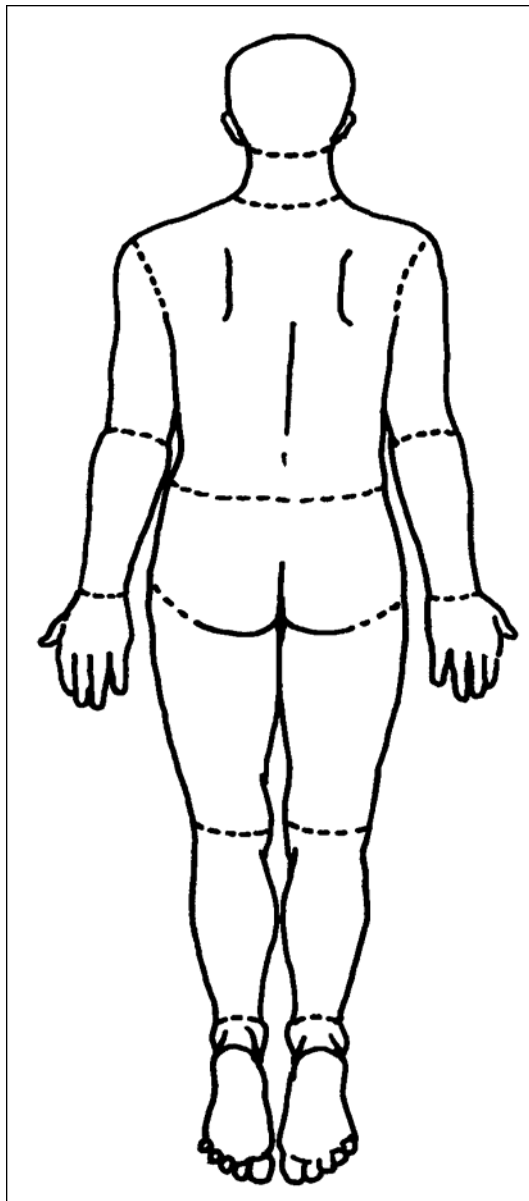
___ опекун пациента

___ пациент вместе с опекуном

ПОЖАЛУЙСТА, ОТМЕТЬТЕ МЕСТО НА КАРТИНКЕ, КОТОРОЕ Ы БАС БОЛИТ



ПРАВАЯ СТОРОНА



ПРАВАЯ СТОРОНА

Разъяснения:

Усталость – бессилие, полное отсутствие энергии

Депрессия – чувство уныния, печали

Сильное волнение – нервозность, беспокойство

Общее самочувствие – ответ на вопрос: „Как бы себя чувствуете?“

Одышка – затруднения дыхания, нехватка воздуха